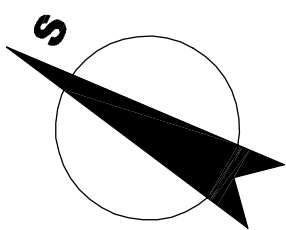
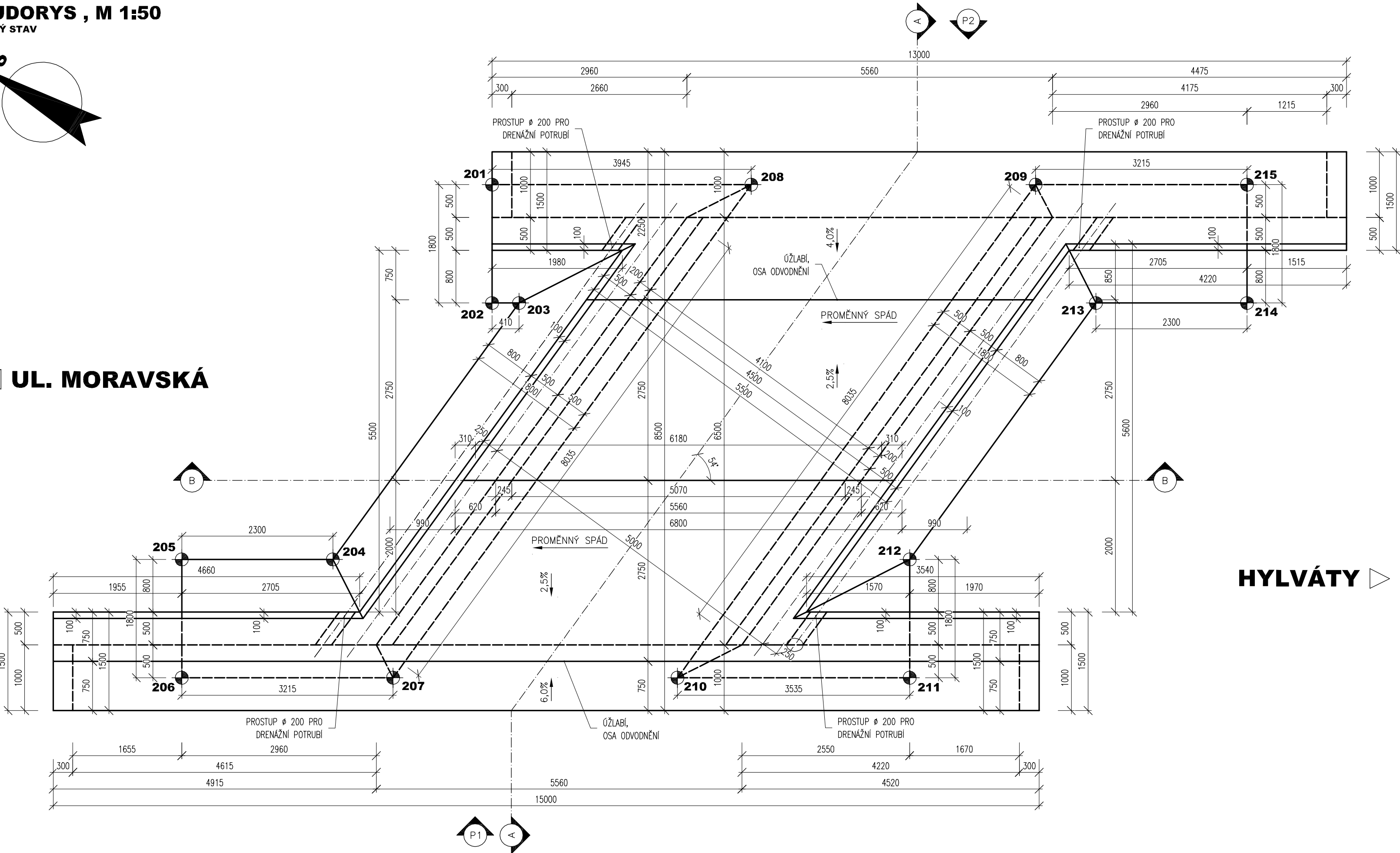


PŮDORYS , M 1:50

NOVÝ STAV



UL. MORAVSKÁ



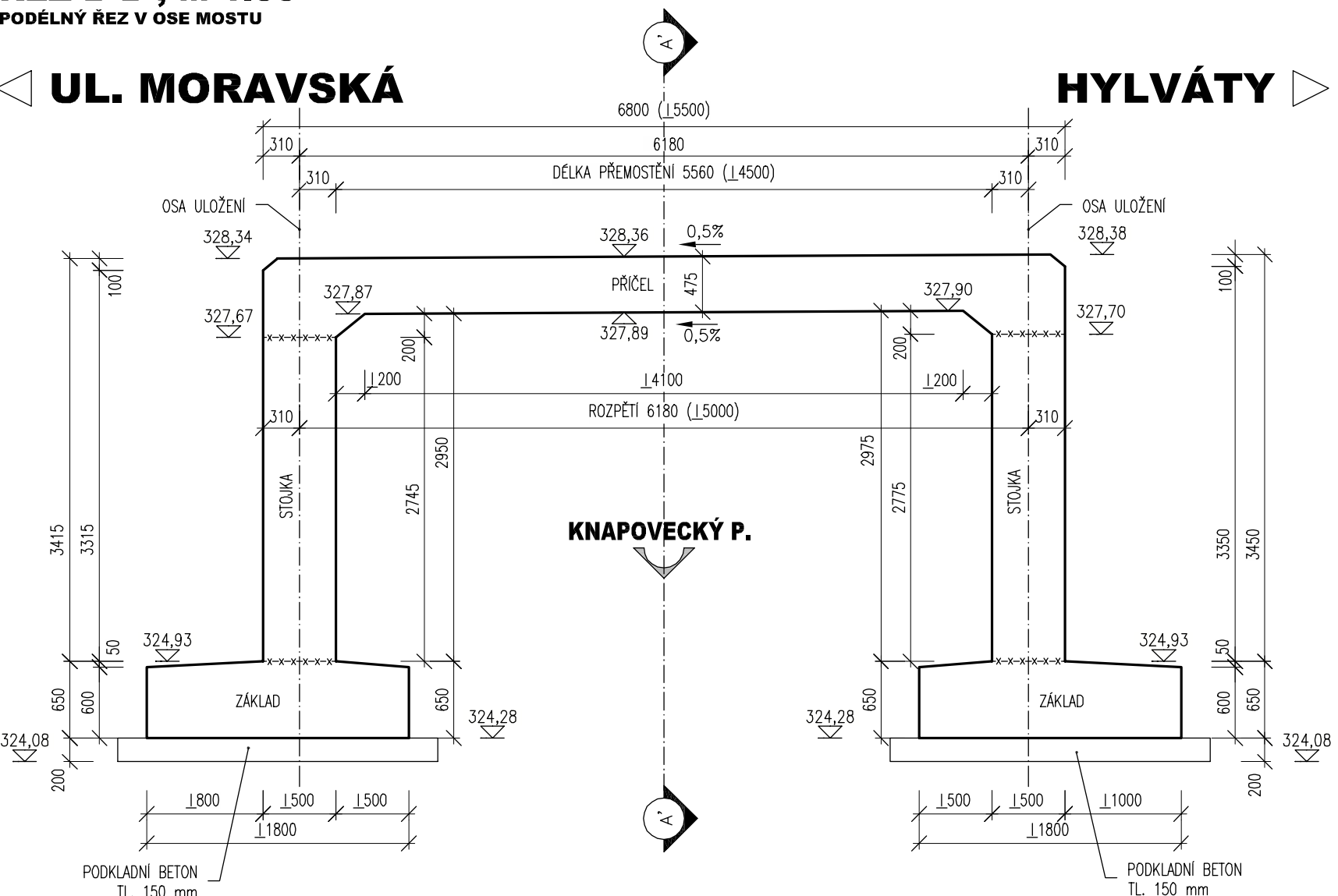
HYLVÁTY

ŘEZ B-B , M 1:50

PODÉLNÝ ŘEZ V OSE MOSTU

UL. MORAVSKÁ

HYLVÁTY

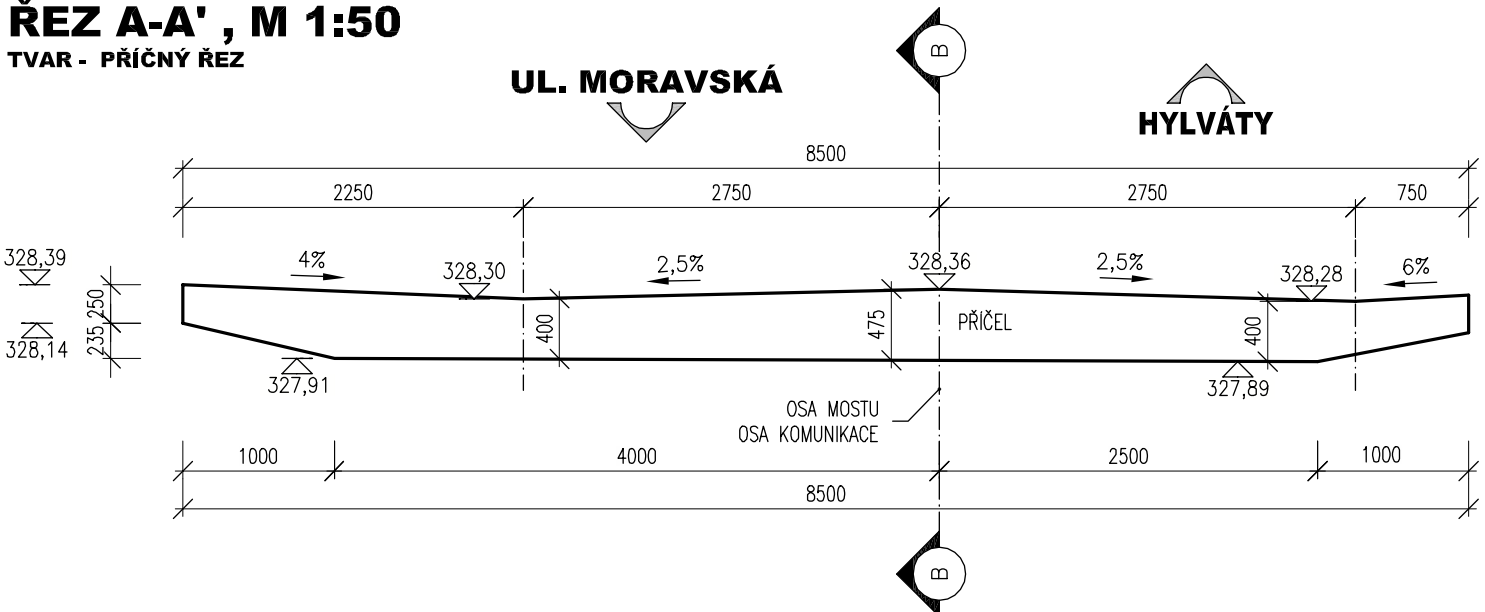


ŘEZ A-A' , M 1:50

TVAR - PRÍČNÝ ŘEZ

UL. MORAVSKÁ

HYLVÁTY

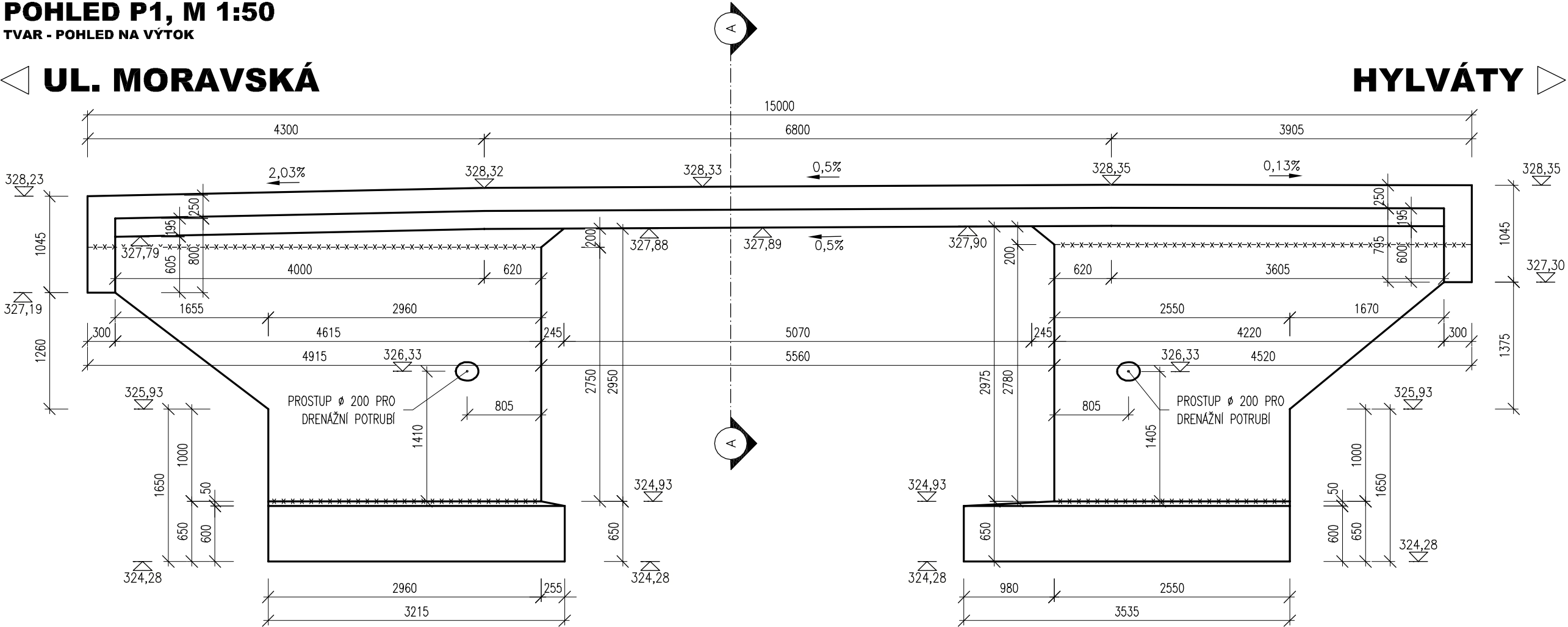


POHLED P1, M 1:50

TVAR - POHLED NA VÝTOK

UL. MORAVSKÁ

HYLVÁTY

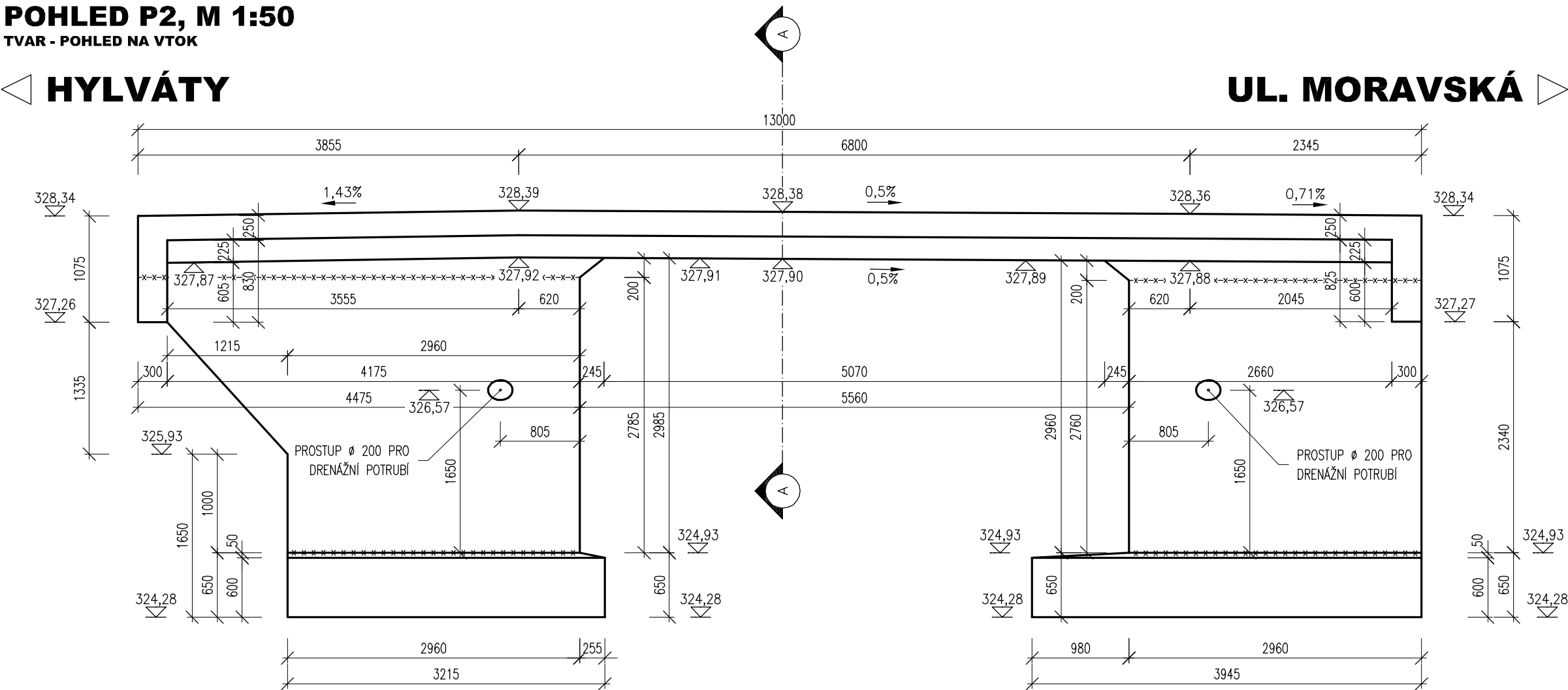


POHLED P2, M 1:50

TVAR - POHLED NA VTOK

HYLVÁTY

UL. MORAVSKÁ



Vytyčovací body

Ozn.	Y	X	Z	Poznámka
201	603884.130	1073908.101	324.280	DOLNÍ ROH ZÁKLADU
202	603885.690	1073908.999	324.280	DOLNÍ ROH ZÁKLADU
203	603885.485	1073909.355	324.280	DOLNÍ ROH ZÁKLADU
204	603890.279	1073908.848	324.280	DOLNÍ ROH ZÁKLADU
205	603891.426	1073906.857	324.280	DOLNÍ ROH ZÁKLADU
206	603892.985	1073907.756	324.280	DOLNÍ ROH ZÁKLADU
207	603891.380	1073910.541	324.280	DOLNÍ ROH ZÁKLADU
208	603882.161	1073911.517	324.280	DOLNÍ ROH ZÁKLADU
209	603880.001	1073915.266	324.280	DOLNÍ ROH ZÁKLADU
210	603889.220	1073914.289	324.280	DOLNÍ ROH ZÁKLADU
211	603887.456	1073917.350	324.280	DOLNÍ ROH ZÁKLADU
212	603885.897	1073916.451	324.280	DOLNÍ ROH ZÁKLADU
213	603881.103	1073916.959	324.280	DOLNÍ ROH ZÁKLADU
214	603879.956	1073918.950	324.280	DOLNÍ ROH ZÁKLADU
215	603878.396	1073918.051	324.280	DOLNÍ ROH ZÁKLADU

POZNÁMKY:

- VÝŠKOVÝ SYSTÉM Bp
- POLOHOVÝ SYSTÉM JTSK
- DÉLKOVÉ KÓTY JSOU ZAKROUHLILENY NA 5 mm
- ROZMĚRY SKRYTÝCH KONSTRUKCÍ JSOU ODHADNUTY
- PLOCHY VE STYKU SE ZEMINOU BUDOU OPATŘENY PENETRAČNÍM NÁTĚREM A DVOJITÝM ASFALTOVÝM IZOLAČNÍM NÁTĚREM
- ZKOŠENÍ VŠECH OSTRÝCH HRAN 15/15 mm (POKUD NEJEN UVEDENO)
- VEŠKERÉ DETAILY BUDOU PROVEDENY DLE PŘÍSLUŠNÝCH VL, POKUD NEJSOU ROZKRESLENY V PD.
- BETON BUDOU PROVEDENY DLE ČSN EN 206-1
- BETON JE NUTNO V POČÁTEČNÍCH FÁZÍCH TUPNUTI A TVRDNUTÍ RÁDNĚ OŠETŘOVAT A OCHRÁNĚT PŘED KLIMATICKÝMI VLIVY
- PŘED BETONÁŽÍ BUDOU DO BEŽNÉHO KŘÍDEL VSADZENY PROSTUPY PRO DRENÁŽE.
- TĚSNĚNÍ PRAC. SPÁRY ŘEŠENO DLE VL.4 208.03

POUŽITÉ KONSTRUKČNÍ BETONY A VÝZTUŽ

BETONY BUDOU PROVEDENY DLE ČSN EN 206-1

KONSTRUKČNÍ BETONY:

ZÁKLADY MOSTU A KŘÍDEL

STOUPNY RÁMOVÉ N.K.

PRÍČLE RÁMOVÉ N.K.

ŘÍMSY

OSTATNÍ BETONY:

PODKLADNÍ BETONY

STABILIZAČNÍ PRAHY

LOŽE POD DLAŽEB A SCHODIŠTE

VÝZTUŽ:

BETONÁŘSKÁ VÝZTUŽ

C30/37 XC2 XA1

C30/37 XF2 XC4 XD1

C30/37 XF2 XC4 XD1

C30/37 XF4 XC4 XD3

C12/15n X0

C30/37n XF3

C25/30n XF3

B 500 B (10 505 R)

03		
02		
01		
ZMĚNA	POPIS	DATUM

	ING. IVAN ŠÍR PROJEKTOVÁNÍ DOPRAVNÍCH STAVEB CZ s.r.o. Haškova 1714/3, 500 02 Hradec Králové, tel. +420 603 181 473, sir@sirvan.cz, www.sirvan.cz	IČ: 259 62 914
--	--	----------------

investor: Město Ústí nad Orlicí
Sychrova 16, 562 24 Ústí nad Orlicí

Nový most přes Knapovecký potok v ulici
Třebovská v Ústí nad Orlicí

■ kraj: Pardubický	■ odpovědný projektant stavby: Ing. Ivan Šír
■ MÚOU: Ústí nad Orlicí	■ odpovědný projektant objektu: Ing. Ivan Šír
■ stupeň újetení bez újetení	■ vypracoval: Ing. Karel Krčma
■ datum: 11.2015	■ kontroloval: Ing. Ivan Šír
■ zakázkové číslo: 015 001	■ změna číslo: 00
■ stupeň PD: DSP+PDPS	■ měřítko: M 1:100,50

C.2.1 SO 201 - MOST EV.Č. M 02
VÝKRES TVARU NK

C.2.1.6